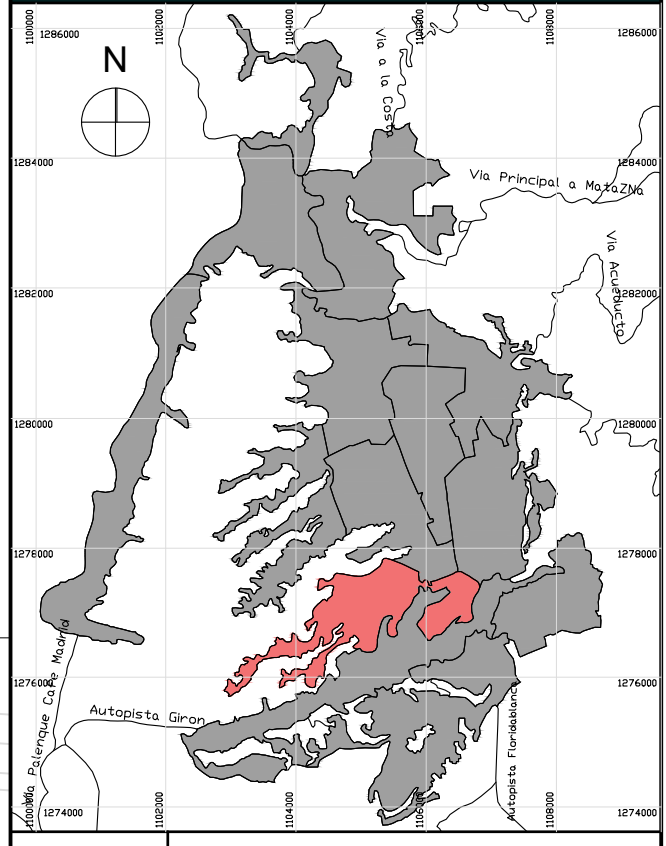


## MODERNIZACION VIADUCTO LA NOVENA



PROYECTO	MODERNIZACION ALUMBRADO PUBLICO VIADUCTO LA NOVENA
----------	--

## LOCALIZACION



## ZN	#Zona Normativa POT
-------	---------------------

# DISEÑO

## ALCALDIA DE BUCARAMANGA

### 2024 - 2027

---

#### SECRETARIA DE INFRAESTRUCTURA

#### ALUMBRADO PUBLICO

RESPONSABLE

<p align="center"><b>ROLANDO RINCON SARAVIA</b> INGENIERO ELECTRICISTA</p>	
PLANO	CONEXION DE LAS SUBESTACIONES A LA M.T.
ARCHIVO	CRA 9_SUB.DWG
LIBRO DE PROJ.	PRE. PRELIMINAR
COLABORADOR	ING. MARLON ESPARZA/ARQ. DARIO BRICEÑO
	ING. OLINTO CASTILLO

CONTENIDO		
01	CONEXION A LA RED M.T.	
02		
03		
04		
05		
A	INFORMACION GENERAL	X
B	REVISION PRELIMINAR	X
C	COORDINACION TECNICA	
D	LICENCIAMIENTO	
E	CONSTRUCTIVO	

CONTROL DE CAMBIOS

VERSION	DESCRIPCION	RESP.

NOTAS GENERALES

### PLANOS

- Todos los elementos que no están consignados en las planas y detalles arquitectónicos o en los planos Monitors no son responsabilidad del equipo profesional de diseñadores Alcaldía de Bucaramanga (Arquitectura y/o Alumbado Público).
- Las especificaciones dadas en este plano se consideran como base para el diseño definitivo, el contratista debe verificar para garantizar su estabilidad y calidad en el tiempo. Si se requiere de cambios, debe presentar alternativas al mismo, pero su modificación debe contar con una previa consulta y aprobación de la interventoría y el arquitecto proyectista.
- Los planos arquitectónicos contienen las figuras y geometría precisa del proyecto, por tal motivo el contratista debe verificar la exactitud de tales Cálculos, modificación al diseño arquitectónico debe ser consultada y aprobada por el equipo profesional de diseñadores Alcaldía de Bucaramanga.

#### **NOTAS ELÉCTRICAS**

- \* La construcción deberá cumplir con RETIE y NTC-2099.
- \* Todo material utilizado debe contar con certificado de conformidad de producto RETIE.
- \* La tubería expuesta a la intemperie debe ser IMC.
- El cableado solo enterrado en concreto, en caso contrario usar PVC SCH40.
- Los cables y ductos de pvc deben estar especificados en los cuadros de carga.
- Para el cableado eléctrico se utilizará conductores aislados en colores, cajas, canalizaciones, bandejas portacables.
- Toda instalación eléctrica que implique luminaria o proyector es en cable empotrada. Cuando sea necesario hacer un corte en una pared para pasar al interior del muro, hacerlo a 1 m x 12 cm dentro de PVC.
- No instalar más allá de lo permitido por las normas COVENSA 274.
- Hacer la profundidad de la tubería se debe tener en cuenta la tabla 25.1 "profundidades mínimas de enterramiento de redes de distribución subterráneas".
- Todas las mediciones deben verificarse antes de iniciar obra. Cualquier modificación durante debe ser consultada con el equipo profesional de diseñadores.

## ESCALAS

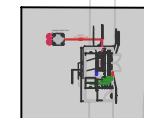
INDICADAS

Fecha	27/01/2026
-------	------------

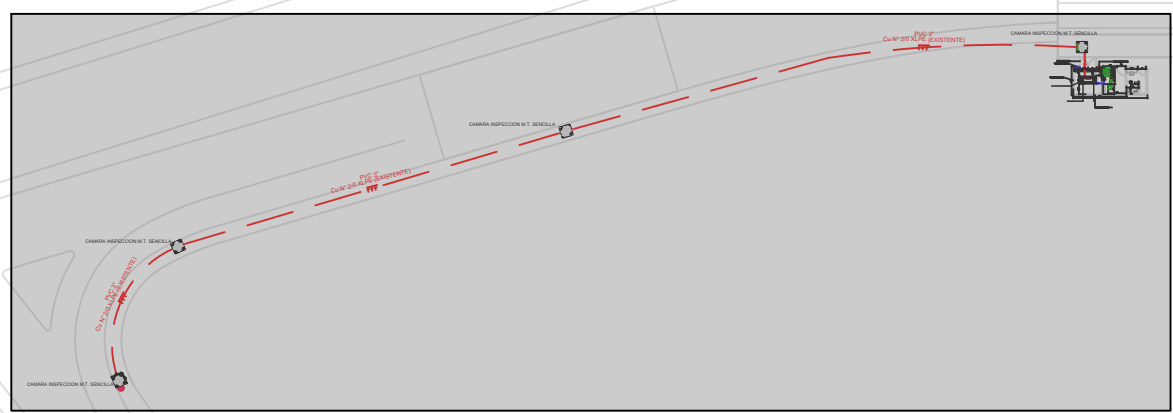
MODERNIZACION ALUMBRADO  
VIADUCTO LA NOVENA

PLANO 1 DE 4

CONSULTAR PLANO 3: A1



CONSULTAR PLANO 2: A1



RED DE M.T. EXISTENTE ESC 1:900

CONVENCIONES RED BAJA TENSIÓN

RED M.T. SUBTERRANEA

INTERRUPTOR

TIERRA

FASE

CAJA DE INSPECCION DE M.T. EXISTENTE

TABLERO DE DISTRIBUCION SUBESTACION NORTE

TABLERO REGULADO SUBESTACION NORTE

TABLERO REGULADO SERVICIOS SUBESTACION NORTE

TABLERO SERVICIOS SUBESTACION NORTE

TABLERO DE DISTRIBUCION SUBESTACION SUR

TABLERO REGULADO SUBESTACION SUR

TABLERO REGULADO SERVICIOS SUBESTACION SUR

TABLERO SERVICIOS SUBESTACION SUR

RED B.T. EN PISO

## MODERNIZACION VIADUCTO LA NOVENA

PLANO 2 DE 4

MODERNIZACION ALUMBRADO PUBLICO VIADUCTO LA NOVENA

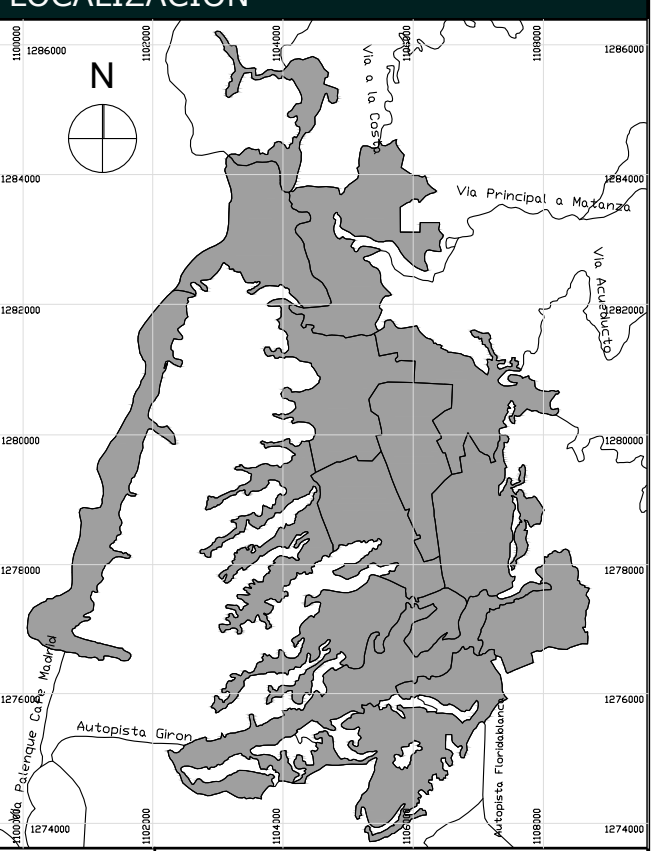
Fecha	27/01/2026
-------	------------



## PROYECTO

MODERNIZACION  
ALUMBRADO PUBLICO  
VIADUCTO LA NOVENA

LOCALIZACION



## ZN	#Zona Normativa POT
-------	---------------------

## DISEÑO

ALCALDIA DE BUCARAMANGA  
2024 - 2027SECRETARIA DE INFRAESTRUCTURA  
ALUMBRADO PUBLICO

RESPONSABLE

\_\_\_\_\_

ROLANDO RINCON SARAVIA  
INGENIERO ELECTRICISTA

PLANO	RED M.T. EXISTENTE Y CONEXION DE TABLEROS B.T.
ARCHIVO	CRA 9_SUB.DWG

LIBRO DE PROY.	PRE. PRELIMINAR
	ING. MARLON ESPARZA/ARQ. DARIO BRICEÑO

COLABORADOR	ING. OLINTO CASTILLO
-------------	----------------------

CONTENIDO		
01	CONEXION A LA RED M.T.	

02	CONEXION DE TABLEROS B.T..	
03		
04		
05		
A	INFORMACION GENERAL	X
B	REVISION PRELIMINAR	X
C	COORDINACION TECNICA	
D	LICENCIAMIENTO	
E	CONSTRUCTIVO	

CONTROL DE CAMBIOS		
VERSION	DESCRIPCION	RESP.

VERSION	DESCRIPCION	RESP.

## NOTAS GENERALES

**PLANOS**

- Todos los elementos que no estén consignados en los planos y diseños arquitectónicos o en planos técnicos no son responsabilidad del equipo profesional de diseñadores Académica de Bucaramanga.
- Las especificaciones dadas en este plano se consideran como base para el diseño definitivo, pero no excluyen la posibilidad de modificaciones durante el desarrollo del proyecto. Si se requiere, el profesional puede proponer alternativas a las mismas, pero su modificación debe contar con una previa consulta y aprobación de la intervención y el arquitecto proyectista.
- Los planos arquitectónicos contienen las firmas y secretaría personal del proyectista, por tal motivo, las modificaciones posteriores a la aprobación de los planos, no serán válidas. Si se requiere, el profesional debe ser consultado y aprobado por el equipo profesional de diseñadores Académica de Bucaramanga.
- Cualquier modificación en el diseño arquitectónico o técnico debe contar con la aprobación del equipo profesional de diseñadores Académica de Bucaramanga.

### NOTAS ELECTRICAS

- La construcción deberá cumplir con RETIE y NTC2090.
- El material utilizado debe contar con el grado de conformidad de producto RETIE.
- La tubería utilizada debe ser de tipo rígido.
- La tubería PVC totalmente o embebida en concreto, en caso contrario usar PVC SCH40.
- El cableado debe ser de tipo rígido.
- Alzar los todos los elementos metálicos de la instalación eléctrica (Tableros, cajas, etc.) a tierra.
- Alimentar desde caja de inspección a luminaria o proyector e en cable encauchado: Cu #12 1/2 en ducto 1" x 1".
- Armarios de caja de inspección: Caja modelo CODESA 274.
- El cableado de la tubería de debe tener en cuenta la tabla 2.1, "Profundidades mínimas de enterramiento de redes de distribución subterráneas".
- Los medios de protección deben ser de tipo mecánico.
- Cualquier modificación derivada debe ser consultada con el equipo profesional de diseñadores.

## ESCALAS

INDICADAS

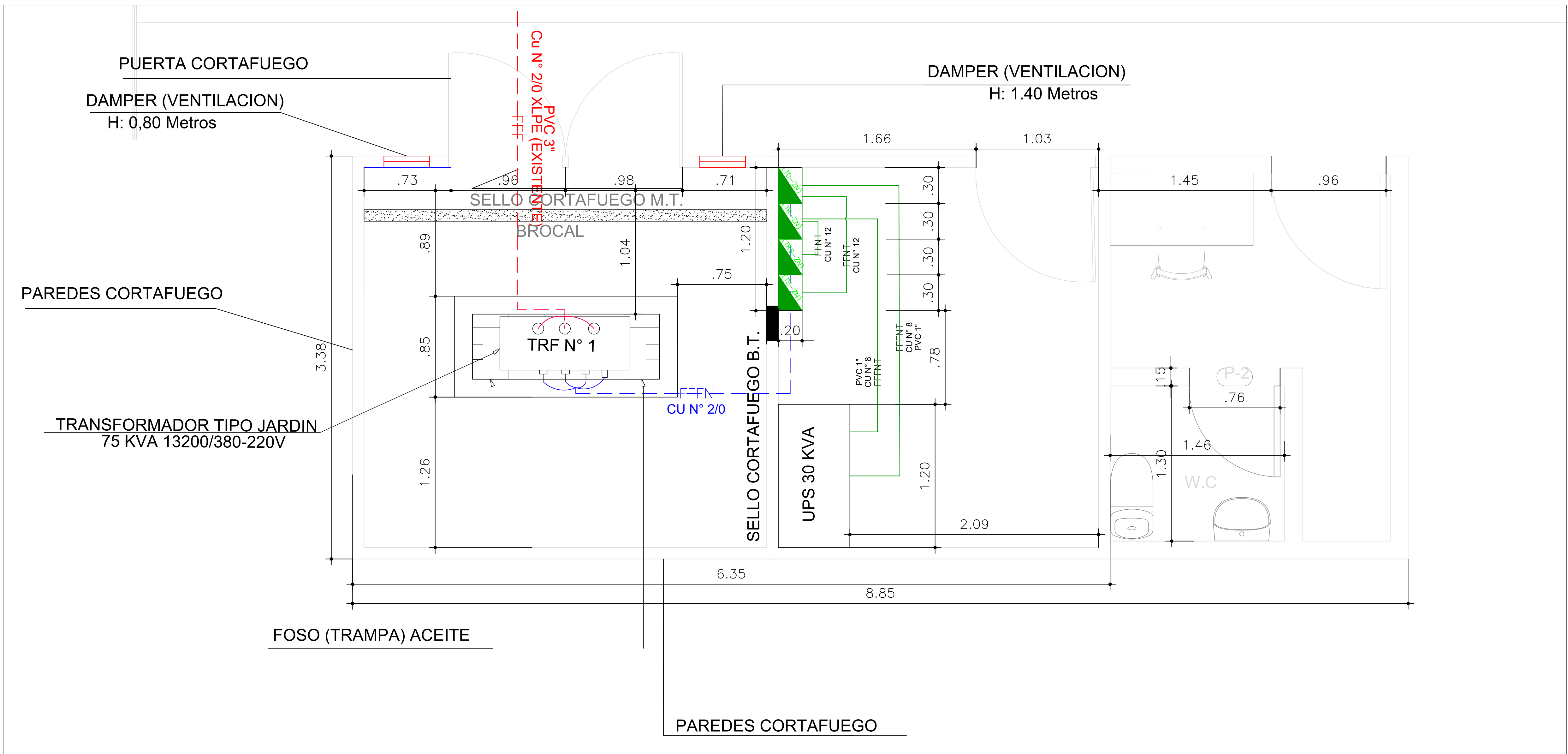
INTERESTS	

Fecha	27/01/2026
-------	------------

## MODERNIZACION ALUMBRADO VIADUCTO LA NOVENA

PLANO 2 DE 4

PLANO	Z	DE	T
-------	---	----	---



AMPLIACIÓN CONEXION TABLEROS DE BAJA TENSION A TRANSFORMADOR SUBESTACIÓN NORTE ESC 1:20

CONVENCIONES RED BAJA TENSION

RED M.T. SUBTERRANEA

NEUTRO

TIERRA

FASE

CAJA DE INSPECCION DE M.T. EXISTENTE

TABLERO DE DISTRIBUCION SUBSTACION NORTE

TABLERO REGULADO SUBSTACION NORTE

TABLERO REGULADO SERVICIOS SUBSTACION NORTE

TABLERO SERVICIOS SUBSTACION NORTE

RED B.T. EN PISO

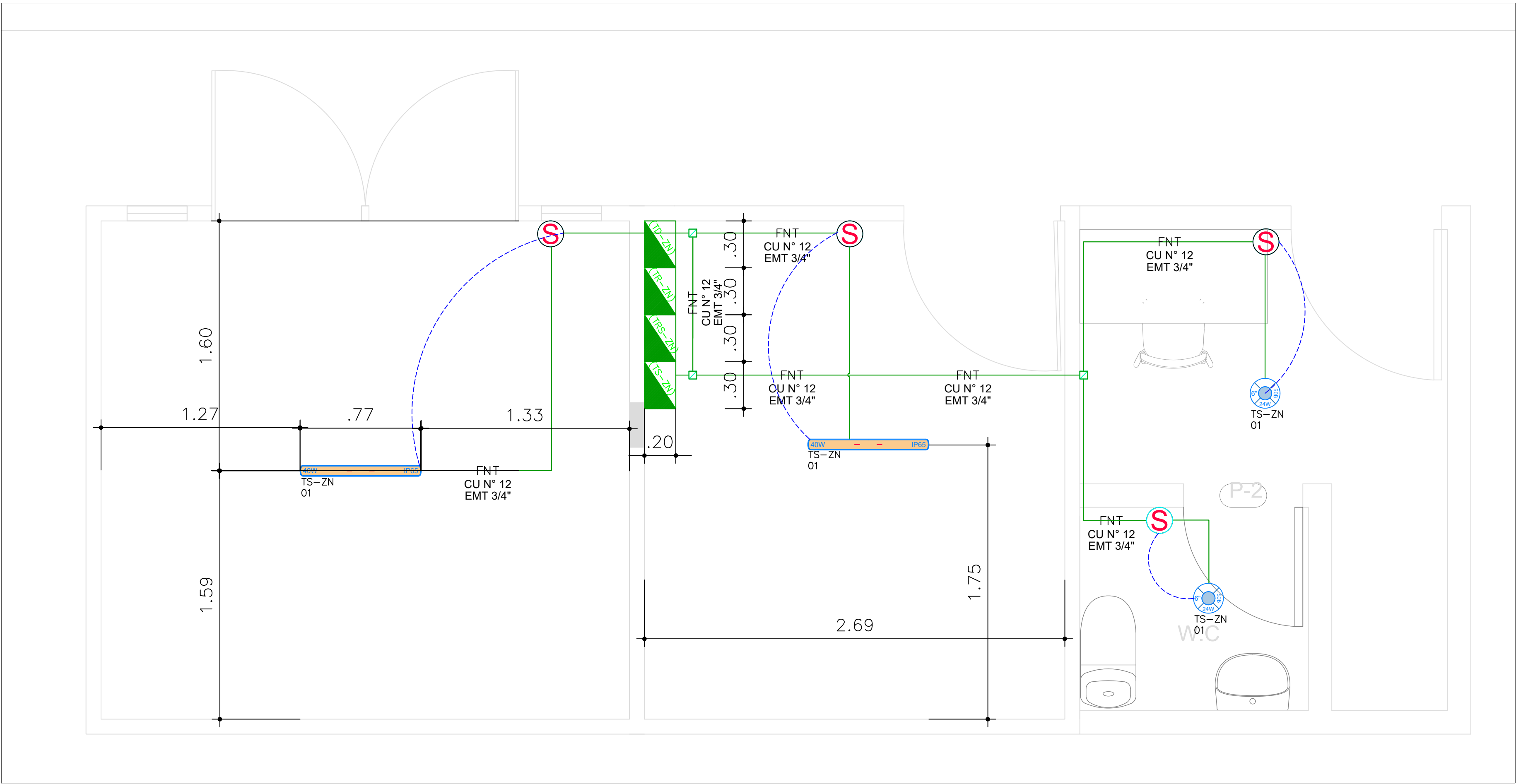
### NOTAS ELECTRICAS

- La construcción deberá cumplir con RETIE y NTC2090.
- El material utilizado debe contar con el grado de conformidad de producto RETIE.
- La tubería utilizada debe ser de tipo rígido.
- La tubería PVC totalmente o embebida en concreto, en caso contrario usar PVC SCH40.
- El cableado debe ser de tipo rígido.
- Alzar los todos los elementos metálicos de la instalación eléctrica (Tableros, cajas, etc.) a tierra.
- Alimentar desde caja de inspección a luminaria o proyector e en cable encauchado: Cu #12 1/2 en ducto 1" x 1".
- Armarios de caja de inspección: Caja modelo CODESA 274.
- El cableado de la tubería de debe tener en cuenta la tabla 2.1, "Profundidades mínimas de enterramiento de redes de distribución subterráneas".
- Los medios de protección deben ser de tipo mecánico.
- Cualquier modificación derivada debe ser consultada con el equipo profesional de diseñadores.






## MODERNIZACION VIADUCTO LA NOVENA



## CONEXION Y CONTROL DEL SISTEMA DE ILUMINACION DE LA SUBESTACION NORTE ESC. 1:20

CONEXION Y CONTROL DEL SISTEMA DE ILUMINACION DE LA SUBESTACION SUR ESC. 1:20

**CONVENCIONES RED BAJA TENSIÓN**

	CONTROL ILUMINACION
	NEUTRO
	TIERRA
	FASE
	CAJA DE INSPECCION DE M.T. EXISTENTE
	TABLERO DE DISTRIBUCION SUBESTACION NORTE
	TABLERO REGULADO SUBESTACION NORTE
	TABLERO REGULADO SERVICIOS SUBESTACION NORTE
	TABLERO SERVICIOS SUBESTACION NORTE
	RED B.T. EN PISO
	TABLERO DE DISTRIBUCION SUBESTACION SUR
	TABLERO REGULADO SUBESTACION SUR
	TABLERO REGULADO SERVICIOS SUBESTACION SUR
	TABLERO SERVICIOS SUBESTACION SUR
	LUMINARIA HERMETICA 40W
	INTERRUPTOR
	LUMINARIA TIPO BALA
	CAJA DE EMPALMES

PLANO

4

DE

4

Fecha

27/01/2026

MODERNIZACION ALUMBRADO VIADUCTO LA NOVENA

MODERNIZACION ALUMBRADO VIADUCTO LA NOVENA

ALCALDÍA DE  
BUCARAMANGA

Secretaría de  
Infraestructura

PROYECTO

MODERNIZACION

ALUMBRADO PUBLICO

VIADUCTO LA NOVENA

LOCALIZACION

N

## ZN

#Zona Normativa POT

DISEÑO

ALCALDIA DE BUCARAMANGA

2024 - 2027

SECRETARIA DE INFRAESTRUCTURA

ALUMBRADO PUBLICO

RESPONSABLE

ROLANDO RINCON SARAVIA

INGENIERO ELECTRICISTA

PLANO

ARCHIVO

LIBRO DE PROJ.

COLABORADOR

SISTEMA DE ILUMINACION SUBSTACION

CRA 9 SUB-DWG

ING. MARLON ESPARZA/ARQ. DARIO BRICEÑO

ING. OLINTO CASTILLO

CONTENIDO

01

ILUMINACION GENERAL

02

03

04

05

A

INFORMACION GENERAL

X

B

REVISION PRELIMINAR

X

C

COORDINACION TECNICA

D

LICENCIAMIENTO

E

CONSTRUCTIVO

CONTROL DE CAMBIOS

VERSION

DESCRIPCION

RESP.

NOTAS GENERALES

PLANOS

1. Se anexa los elementos que no están contemplados en los planos y detalles arquitectónicos o en los planos técnicos no son responsabilidad del equipo profesional de diseñadores Alcaldía de Bucaramanga (Proyectos y Alcantarillado Público).

2. Las especificaciones están en los planos se detallaron como base para el diseño del proyecto. El diseñador no está en condiciones para garantizar que el material, el equipo o el acabado, que se utiliza con una previa consulta a disposición de la administración y el equipo propietario.

3. Los planos especificaciones, muestran las leyes y garantías de acuerdo con el proyecto, por lo que el diseñador no garantiza que el proyecto se realice de acuerdo con las especificaciones de los planos, ya que el diseñador no es responsable de la ejecución del proyecto, sino del equipo profesional de diseñadores Alcaldía de Bucaramanga.

NOTAS ELECTRICAS

1. La construcción deberá cumplir con RETE y HTCC000.

2. Todo material eléctrico debe cumplir con certificación de conformidad de producto RETE.

3. La línea de potencia a ser instalada en el proyecto, en caso contrario usar PVC SCH40.

4. Los conductores deben cumplir con las especificaciones de los planos, en caso contrario, usar el tipo de conductores que se indique en los planos.

5. Los conductores deben cumplir con las especificaciones de los planos.

6. Los conductores deben cumplir con las especificaciones de los planos.

7. Los conductores deben cumplir con las especificaciones de los planos.

8. Los conductores deben cumplir con las especificaciones de los planos.

9. Los conductores deben cumplir con las especificaciones de los planos.

10. Los conductores deben cumplir con las especificaciones de los planos.

ESCALAS

INDICADAS

Fecha

27/01/2026

MODERNIZACION ALUMBRADO VIADUCTO LA NOVENA

PLANO

4

DE

4